

平成 25 年度 秩父地域森林活用等創出支援事業

## 針葉樹バークチップによる舗装試験

### 埼玉木材チップ協同組合



#### 事業の目的・内容

未利用木質資源である針葉樹バークチップを利用した、クッション性の良い歩経路の舗装試験を行い、針葉樹バークチップの利用拡大と通年利用を図る。

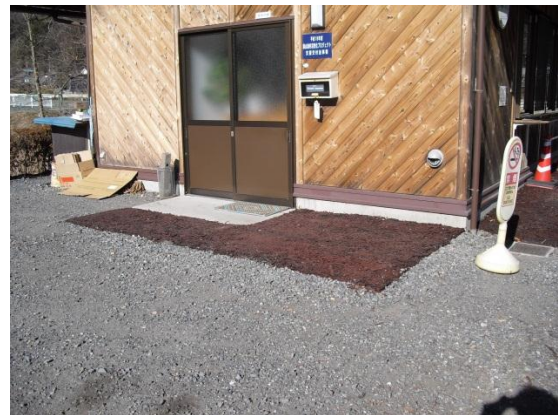


#### 今までの活動状況

当組合から産出されるスギ・ヒノキ等針葉樹の未利用木質資源である樹皮を用い、アスファルト乳剤等を混ぜ合わせ舗設材料を作り、舗設、転圧することにより、バークチップ舗装の歩道を造成（木材チップ事務所：面積 23.17 m<sup>2</sup>、厚さ 4cm）した。



試作品



舗設状況



#### これからの活動・行事

試験施工の結果、クッション性が良く、足にやさしく、透水性と滑り抵抗性があり、木質チップ舗装に比べ、耐用年数が長く期待できます。

また、木質チップ舗装に比べ、安価に施工できることから、地元の市町で使用していただくよう取り組んでいきたい。

# 散策路に適した足に優しい舗装 バークチップ舗装



埼玉木材チップ協同組合

埼玉木材チップ協同組合  
〒369-1301  
秩父郡長瀬町大字矢那瀬480番地  
TEL 0494-66-4400  
FAX 0494-66-4411

ニチレキ株式会社 埼玉営業所  
〒349-1147  
加須市北大桑1197-1  
TEL 0480-72-5926  
FAX 0480-72-5960



木材バークチップを再利用！散策路・河川公園など足に優しい舗装！！

# バークチップ舗装

バークとアスファルト乳剤等をミキサーで混合した木材樹皮舗装です。

◆スギ・ヒノキ等残置間伐材などを使用しているためエコロジーです。◆皮むき工程で出る樹皮を利用しているため木材チップ舗装に比べて安価に施工が出来ます。  
◆アスファルト舗装に比べてクッション性に優れております。◆アスファルト乳剤を使用しているため、材料の水管理が安易に出来ます。



1 型枠設置



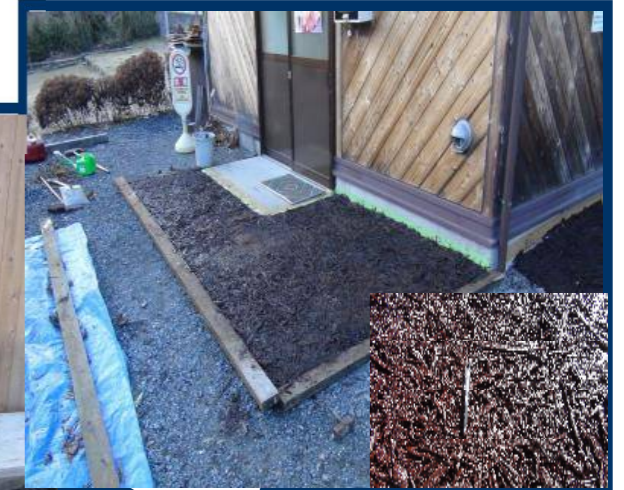
2 混合



3 敷均し・転圧



4 トップコート



5 施工完了

## ＜バークチップ舗装の設計＞

### クッション性に良く足に優しい舗装です。

バーク舗装の混合物は、ウレタン系の舗装よりクッション性が大きく、その歩行感覚は、アスファルト弾性混合物(ゴム・コルク等を添加したアスファルト混合物)に近く、天然の芝生に近い感触を与えます。

### 現場にあった配合を組みます。

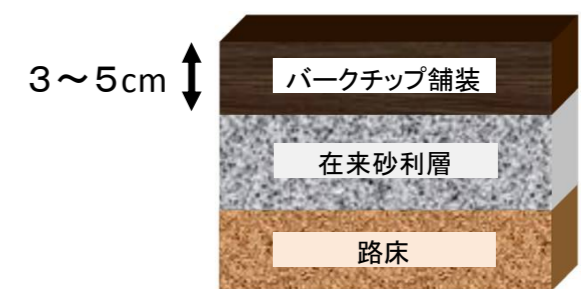
一般的な配合以外に現場の状況や車椅子対応等、要望にあった最も適する配合を組みます。

### 透水性と滑り抵抗性が得られます。

バーク舗装はウレタン系舗装にほぼ等しい透水性能があります。(バケツ一杯の水を流しても数秒程度で浸透します。) また、滑り抵抗性は、ウレタン系舗装より大きな値を示し、降雨時など滑りにくくなります。

### 耐用年数は、木材チップ舗装に比べ長く期待できます。

針葉樹樹皮は、腐敗しにくいいため、木材チップ舗装に比べて耐用年数は長く期待できます。



配合品目	配合比(重量)kg
バークチップ	25.8
粗目砂	38.6
セメント	7.0
コンクリート混和剤	1.8
顔料(ベンガラ)	1.5
アスウッド乳剤	25.3